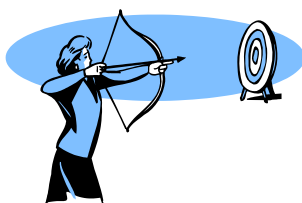


## PLAN ORGANIZACYJNY WARSZTATÓW „Społeczne oczekiwania wokół Euro 2012”

*Renata Włoch, Marcin Podziemski*

Ambicją Projektu Społecznego 2012 jest włączenie w debatę publiczną oraz w obieg medialny treści związanych ze społecznym wymiarem organizowanych w Polsce i na Ukrainie Mistrzostw Europy w piłce nożnej UEFA Euro 2012. W tym celu chcemy dokonać diagnozy stanu wiedzy oraz społecznych nastrojów – oczekiwań i obaw, jakie towarzyszą Euro 2012. Proponowane warsztaty mają pomóc w rekonstrukcji podstawowych kategorii, którymi posługują się zwykli obywatele w myśleniu o Euro i stanowić punkt wyjścia dla bardziej złożonych badań jakościowych i ilościowych.

### CEL WARSZTATÓW



**Cel ogólny:** Diagnoza społecznych oczekiwań i obaw związanych z EURO 2012

#### **Cele szczegółowe:**

- **Zbadanie wiedzy uczestników na temat Euro2012**
  - Podstawowe kwestie: Czy wszyscy wiedzą, kiedy Euro się odbędzie? Z kim jest współorganizowane? Ile meczy odbędzie się w Polsce? Kto za co płaci? Kto będzie z czego czerpał zyski? Ilu kibiców przyjedzie oglądać mecze w Polsce?
- **Stworzenie mapy społecznych oczekiwań i nadziei związanych z Euro2012**
  - Na co ludzie liczą w związku z organizacją Euro? Jakie korzyści mogą odnieść osobiście? Jakie korzyści odniesie ich miasto i dzielnica? Jakie korzyści odniesie całe społeczeństwo? Jakiego rodzaju będą te korzyści (gospodarcze, infrastrukturalne, rozwojowe, polityczne, społeczne, kulturowe, międzynarodowe)?
  - Co konkretnie uczestnik warsztatu będzie robił w trakcie Euro2012? Uczestniczył w meczu, w imprezie około meczowej, wyjedzie z miasta?
- **Stworzenie mapy obaw i zagrożeń**
  - Czego ludzie boją się w związku z organizacją Euro2012? Co może się nie udać? I jakie będą tego konsekwencje?
- **Stworzenie matrycy postrzeganych zysków i strat**
  - Kto skorzysta na organizacji Euro2012? W jakim wymiarze? Kto skorzysta najwięcej? A kto nie odniesie żadnych korzyści? Kto najwięcej straci?
  - Kto „płaci” za organizację Euro2012? Kto płaci za budowę stadionów? Kto skorzysta na sprzedaży biletów?

- **Zbadanie zadowolenia lub niezadowolenia ze zmian**, jakie już dokonały się w miastach w związku z Euro2012.
- **Stworzenie mapy „białych plam”**
  - O czym się nie mówi w związku z Euro2012? O czym nie mówią władze, a o czym nie mówią media?
  - W jakich kwestiach ludzie czują się niedoinformowani?
  - Czego chcieliby się dowiedzieć?

## DOBÓR UCZESTNIKÓW



W warsztacie powinno uczestniczyć ok. 20 osób.

Zalecamy dobór oparty na kryterium dostępności, uwzględniający podstawowe podziały demograficzne.

Oznacza to, że w warsztacie powinna/i uczestniczyć:

- Równa liczba kobiet i mężczyzn
- Dwie-trzy osoby z wykształceniem podstawowym, cztery-pięć osób z wykształceniem wyższym lub studiujące, reszta – z wykształceniem średnim lub zawodowym.
- Przedstawiciele poszczególnych grup wiekowych: młodzieży (15-24 lata), osób młodych (25-35 lat), osób w średnim wieku (35-55) oraz osób starszych (55+).

PONIŻSZA TABELA ZAWIERA PRZYKŁADOWĄ KONSTRUKCJĘ GRUPY ZE WZGLĄDU NA  
PŁEĆ – WIEK – WYKSZTAŁCENIE

		PŁEĆ					
		KOBIECI			MĘŻCZYZNA		
WYKSZTAŁCENIE		P (N=1)	Ś (N=6)	W (N=3)	P (N=2)	Ś (N=4)	W (N=4)
WIEK	15-24		1			1	
	25-35		2	1		1	1
	35-55		2	1	1	1	2
	55+	1	1	1	1	1	1

Dobór najłatwiej oprzeć na zasadzie tzw. pośredniej kuli śnieżnej. A zatem, możemy zaprosić do udziału w warsztacie sąsiadkę naszej babci, koleżankę kolegi, kolegę ojca z pracy. Ważne, by w warsztatach nie uczestniczyli nasi bezpośredni znajomi (ponieważ mogą „przechwycić dyskusję”).

## CZAS



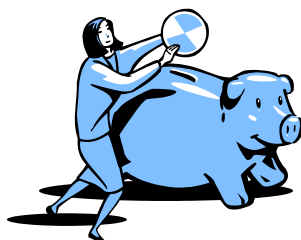
**Przygotowanie warsztatów przez partnerów lokalnych PS 2012:** 15-24 października

**Przeprowadzenie warsztatów:** od 27 października do 8 listopada

**Przygotowanie mini-raportów z przeprowadzonych warsztatów:** do 14 listopada

*Warsztat powinien trwać ok. 2,5 godzin*

## BUDŻET



**Ok. 2 500 zł** na organizację warsztatu, w tym:

- 50 \* 20 osób = **1 000 zł** na wynagrodzenia dla uczestników
- 250 \* 2 osoby = **600 zł** wynagrodzenie dla moderatorów
- ok. **100 zł** – niewielki poczęstunek dla uczestników (woda, ciastka, herbata, owoce)
- ok. **50 zł** – materiały biurowe: notesy, długopisy, markery
- ok. **300 zł** – specyficzne materiały potrzebne do przeprowadzenia gier warsztatowych
- ok. **400 zł** – koszt rekrutacji

## METODY PRZEPROWADZENIA WARSZTATU



Warsztaty powinny zostać przeprowadzone metodą zbliżoną do metody wywiadu grupowego z wykorzystaniem rozmaitych technik pobudzenia dyskusji. Podstawowym celem jest bowiem

zbadanie **wiedzy** uczestników na temat Euro2012, poznanie ich **obaw** i **oczekiwań** związanych z tym wydarzeniem.

Rola **moderatora** polega na nadawaniu kierunku dyskusji, niedopuszczaniu, by zeszła ona na manowce i pilnowaniu, by wszyscy uczestniczyli w dyskusji.

<b>CEL</b>	<b>METODA</b>
<i>Zbadanie wiedzy uczestników na temat Euro2012</i>	„quiz”
<i>Stworzenie matrycy postrzeganych zysków i strat</i>	Dychotomie
<i>Recepcja oczekiwań związanych z Euro2012</i>	Kręgi przyszłości
<i>Zmapowanie na planie miasta obszarów przygotowanych i zaniedbanych</i>	„mapy”
<i>Zbadanie zadowolenia lub niezadowolenia ze zmian</i>	„zdjęcia”
<i>Stworzenie mapy „białych plam”</i>	dyskusja
<i>Stworzenie mapy społecznych oczekiwań i nadziei związanych z Euro2012</i>	„życzenia do złotej rybki”

## QUIZ wersja 1

1. Kiedy odbędą się w Polsce Mistrzostwa Europy w piłce nożnej - Euro?

.....

2. Proszę podać współgospodarza Mistrzostw Europy w piłce nożnej - Euro?

.....

3. Kto jest organizatorem Mistrzostw Europy w piłce nożnej – Euro?

.....

4. Ile meczy odbędzie się w Polsce?

.....

5. W jakich miastach odbędą się mecze w trakcie Mistrzostw Europy w piłce nożnej – Euro?

1..... 2 ..... 3 ..... 4 .....

5..... 6 ..... 7 ..... 8 .....

6. Kto pokrywa koszty organizacji Mistrzostw Europy w piłce nożnej – Euro?

.....

7. Kto pokryje koszty budowy infrastruktury (stadionów, dróg, hoteli itd.)?

.....

8. Ilu kibiców spodziewamy się przyjąć w trakcie Mistrzostw Europy w piłce nożnej – Euro?

.....

Dziękujemy za wypełnienie Quizu.

Wyniki zostaną ogłoszone na koniec warsztatu.

## QUIZ wersja 2

1. Kiedy odbędą się w Polsce Mistrzostwa Europy w piłce nożnej - Euro?

- w 2011 roku
- w 2012 roku
- w 2013 roku
- w 2015 roku

2. Proszę wskazać współgospodarza Mistrzostw Europy w piłce nożnej - Euro?

- Niemcy
- Czechy
- Ukraina
- Białoruś

3. Kto jest organizatorem Mistrzostw Europy w piłce nożnej – Euro?

- Rada Europy
- UEFA
- Unia Europejska
- FIFA

4. Ile meczy odbędzie się w Polsce?

- XXX
- XXX
- XXX
- XXX

5. Proszę wybrać miasta, w których odbędą się mecze Mistrzostw Europy w piłce nożnej – Euro?

- Kraków
- Olsztyn

Bydgoszcz

Katowice

Gdańsk

Wrocław

Warszawa

Rzeszów

6. Kto pokrywa koszty organizacji Mistrzostw Europy w piłce nożnej – Euro?

wszystkie państwa biorące udział w turnieju

UEFA

Unia Europejska

Polska

FIFA

7. Kto pokryje koszty budowy infrastruktury (stadionów, dróg, hoteli itd.)?

wszystkie państwa biorące udział w turnieju

UEFA

Unia Europejska

Polska

FIFA

8. Ilu kibiców spodziewamy się przyjąć w trakcie Mistrzostw Europy w piłce nożnej – Euro?

XXX

XXX

XXX

XXX

Dziękujemy za wypełnienie Quizu.

Wyniki zostaną ogłoszone na koniec warsztatu.

## DYCHOTOMIE



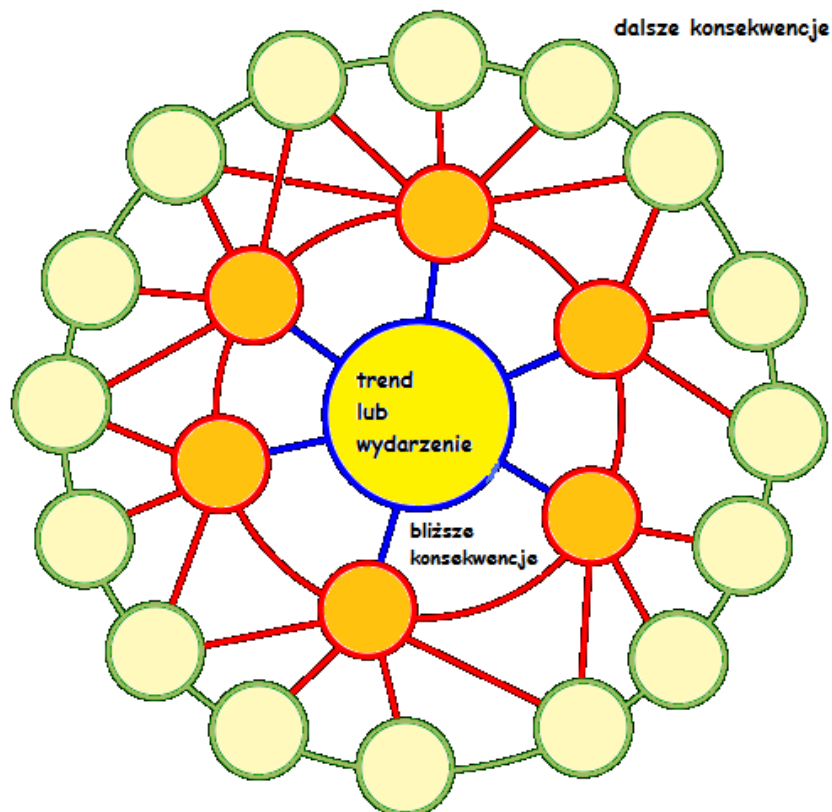
Technika polega na przedstawieniu grupie prostych dychotomii. Na tablicy lub flipcharcie zapisujemy dwa pytania i prosimy uczestników o przyporządkowanie kilku aktorów/instytucji lub grup, które najlepiej wpisują się w daną kategorię.

Kto zyska na Euro?	Kto straci na Euro?

Kto zarobi na Euro?	Kto poniesie koszty Euro?

## KRĘGI PRZYSZŁOŚCI (FUTURES WHEEL)

Technika jest **bardziej ustrukturyzowaną odmianą burzy mózgów**. Polega ona na tym, że na flipcharcie lub tablicy w okręgu wpisujemy nazwę omawianego trendu, a następnie staramy się wywieść jego bliższe i dalsze konsekwencje. Kolejne kręgi przedstawiają wydarzenia z tego samego poziomu czasowego.





## MAPY



Mapy to metoda pozwalająca zidentyfikować na planie obszaru miejsca wyróżniające się konkretną cechą. Do tej techniki konieczne jest wcześniejsze przygotowanie powiększonej mapy obszaru, o którym chcemy rozmawiać oraz odpowiedniej liczby przezroczystych kalki kreślarskich. Każdy z uczestników (lub każda grupa) zaznacza na kalce przyłożonej do mapy te miejsca, które jego zdaniem najlepiej spełniają wcześniej określone kryterium. Na koniec łączymy wszystkie kalki i krótko omawiamy zaznaczenia ze szczególnym uwzględnieniem tych, które się pokrywają.

Przykładowe pytania do zadania z mapami:

- Które obszary miasta wymagają uporządkowania przed Mistrzostwami Europy w piłce nożnej – Euro 2012?
- Gdzie należy wzmocnić bezpieczeństwo i obecność służb przed/w trakcie i po Euro 2012?
- Które miejsca pokazałbyś kibicowi/turyście jako wizytówkę miasta?
- Które obszary najbardziej zmieniły się w wyniku inwestycji związanych z Euro 2012?

## ZDJĘCIA



Pokazujemy grupie fotografie miasta sprzed okresu intensywnej inwestycji związanych z przygotowaniem do Euro 2012 oraz te wykonane po dokonaniu zmian. Rozmawiamy o „widzialności” postępów prac oraz zadowoleniu mieszkańców z efektów prowadzonych prac.

## DYSKUSJA



W trakcie dyskusji staramy się „domknąć” i podsumowywać poruszane tematy oraz naszkicować mapę „białych plam” – czyli takich obszarów, które zdaniem uczestników są niezauważane lub celowo zaniedbywane.

## ŻYCZENIA DO ŻŁOTEJ RYBKI



Uczestników warsztatów dzielimy na pięcio- lub sześćosobowe grupy, a następnie prosimy, by każda z grup uzgodniła trzy życzenia do złotej rybki w odniesieniu do Euro2012 w trakcie kilkunastominutowej dyskusji. Życzenia te wypisywane są następnie na tablicy lub flip-charcie i dyskutowane przez wszystkich uczestników pod kątem ich ważności, adekwatności i możliwości realizacji.